

# Aulne glutineux

Alzu, Alisu

<b>FAMILLE</b> Betulaceae	<b>GENRE</b> Alnus	<b>ESPÈCE</b> <i>Glutinosa</i> (L.) Gaertn	<b>POTENTIEL ALLERGISANT</b>			
			0	1	2	3



## ✂ CARACTÈRES BIOLOGIQUES

- › **Arbre 1** de 20 à 25 mètres.
- › Longévité : 60 à 100 ans.
- › Espèce **monoïque**.
- › **Pionnière**.
- › Espèce **héliophile**.

## 📍 RÉPARTITION ET ÉCOLOGIE

Bois humides, ripisylves. Sur l'ensemble du territoire corse.

## 🌿 AUTRES ESPÈCES

- › *Alnus alnobetula* (Ehrh.) K. Koch
- › *Alnus cordata* (Loisel.) Duby

## 🔍 CARACTÈRES DIAGNOSTIQUES

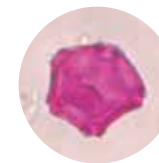
- › **Tronc** droit.
- › **Écorce 2** brunâtre crevassée.
- › **Jeunes rameaux** anguleux, brun verdâtre, ponctués de lenticelles, pourpres à l'automne.
- › **Bourgeons 3** pédonculés, gros, violacés.
- › **Feuilles 4** glutineuses, pétiolées, suborbiculaires ou obovales en coin, tronquées ou échancrées, irrégulièrement sinuées-dentées, vertes et glabres sur les faces, sauf les aisselles des nervures poilues, à 6-9 paires de nervures secondaires.
- › **Fleurs femelles 5** en courts chatons dressés, pourpres.
- › **Fleurs mâles 6** en longs chatons pendants.
- › **Cônes 7** ligneux, noirs, ovoïdes, de 10 à 30 mm, pédonculés.
- › **Samares** très petites, à aile circulaire.

## 📅 PÉRIODE DE FLORAISON

JAN FÉV MAR AVR MAI JUIN JUIL AOÛT SEPT OCT NOV DÉC



Stades à observer  
à partir de **début février**

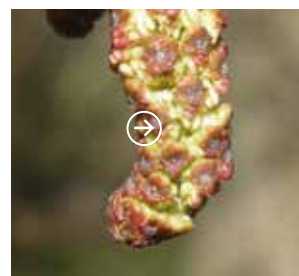


**GRAIN DE POLLEN**  
17 à 25 µm

1

### FLORAISON

- › OUVERTURE DES ÉCAILLES DES CHATONS
- › ÉTAMINES VERTES VISIBLES



2

### POLLINISATION

- › LIBÉRATION DE POLLEN
- › ÉTAMINES JAUNES



3

### FIN D'ÉMISSION DE POLLEN

- › ÉTAMINES MARRON QUI COMMENCENT À FANER



## 📖 SOURCES BIBLIOGRAPHIQUES

Flora Corsica, Jean Monod D., Gamisans J., 2007 • Conservatoire Botanique National de Corse • Tela-Botanica : [www.tela-botanica.org](http://www.tela-botanica.org), fiches eFlore issues du Projet de numérisation de la flore de L'Abbé Coste par le réseau Tela botanica – 2011 • Livre original : H. Coste, *Flore descriptive et illustrée de la France de la Corse et des contrées limitrophes*, Librairie des Sciences et des Arts, 1937 • Planche botanique : [www.biolib.de](http://www.biolib.de) ; Livre original : O.W. Thome. *Flora von Deutschland, Österreich und der Schweiz*. 1885, Gera, Germany • Potentiel allergisant : RNSA : [www.pollens.fr](http://www.pollens.fr) • Photographies : M. Gregori. ; K.Odeye-Guizien, CBNC, OEC.